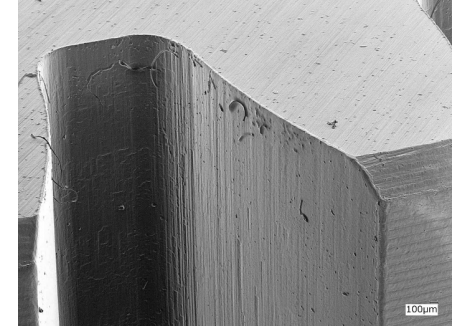
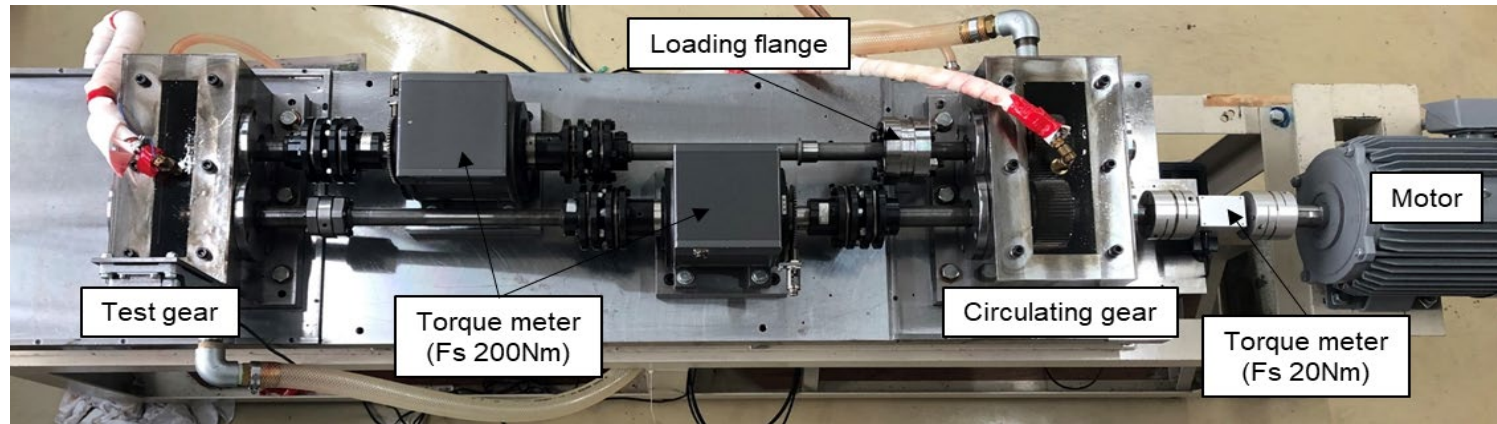


歯面テクスチャとかみ合い摩擦に関する研究

本研究の目的は、これまで明らかにされてこなかったかみ合い摩擦損失に及ぼす歯面テクスチャの影響を明らかにし、動力伝達用歯車の伝達効率向上につながる知見を見出すことです。



歯面の加工痕



効率測定用，動力循環式歯車試験機

各種工法で製作された歯車歯面のかみ合い摩擦特性とその歯面の幾何学的特徴を調査しています。